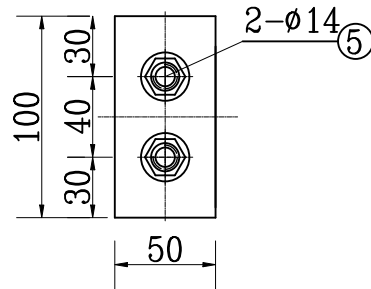


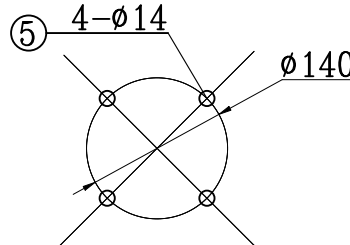
支架接地板大样(不锈钢)

1:8



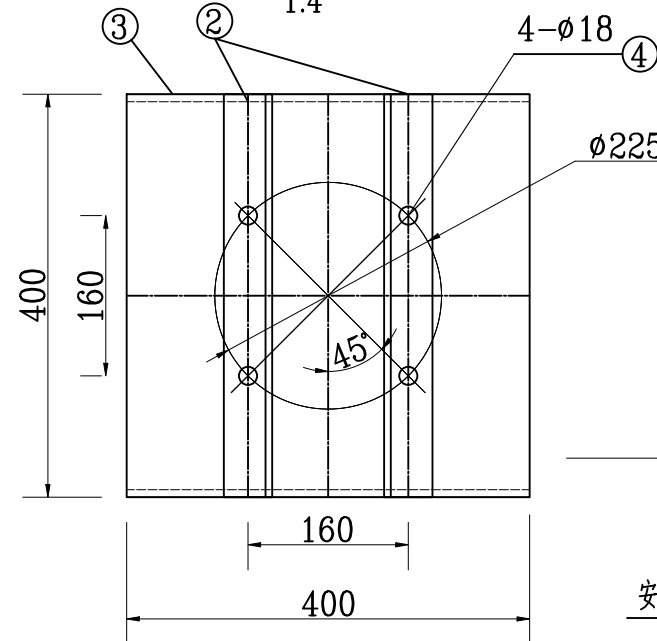
A-A

1:4



底座支架槽钢示意图(B向)

1:4



设备材料表

序号	名称	规格及型号	单位	数量	备注
1	220kV 棒型支柱绝缘子	C8-950IV	支	1	醴陵华鑫电瓷
2	热镀锌槽钢	[10,L=400mm	根	2	
3	热镀锌钢板	400×400×10	块	1	
4	热镀锌带帽螺栓	M16×60 附弹簧垫, 垫片	副	4	
5	热镀锌带帽螺栓	M12×45 附弹簧垫, 垫片	副	12	
6	热镀锌接地扁钢	-60×6	米		列入接地部分

说明:

- 本安装图设备材料表中仅开列1支设备安装所需材料,共2支。
- 本图根据醴陵华鑫电瓷科技股份有限公司设备绘制,现场须核对实际到货尺寸进行安装。
- 本图纸以mm为单位。
- 施工使用的螺栓强度等级需不小于8.8级,钢件除螺栓连接外,均采用电焊接;所有需焊接的加工钢件均要求热镀锌,焊缝处理:应涂环氧富锌底漆两遍厚度70um,环氧云铁中间漆一遍厚度60um,丙烯酸聚氨酯清漆两遍厚度70um。

与主接地网可靠连接
正视图

与主接地网可靠连接
左视图

版本	日期	修改内容摘要	修改	批准
批准		崔涛	设计	黄继艳
审核		杜才玉	制图	梁高琦
校核		梅珍	日期	2026.01.15
图号		BA26601S-D0102-11	条形码	
版本		A		

中国能源建设集团广东省电力设计研究院有限公司
CHINA ENERGY ENGINEERING GROUP GUANGDONG ELECTRIC POWER DESIGN INSTITUTE CO., LTD.

220千伏南塘站220千伏间隔扩建工程

施工图 设计阶段

220kV支柱绝缘子安装图

批准 崔涛 设计 黄继艳
审核 杜才玉 制图 梁高琦

校核 梅珍 日期 2026.01.15

图号 BA26601S-D0102-11
条形码
版本 A